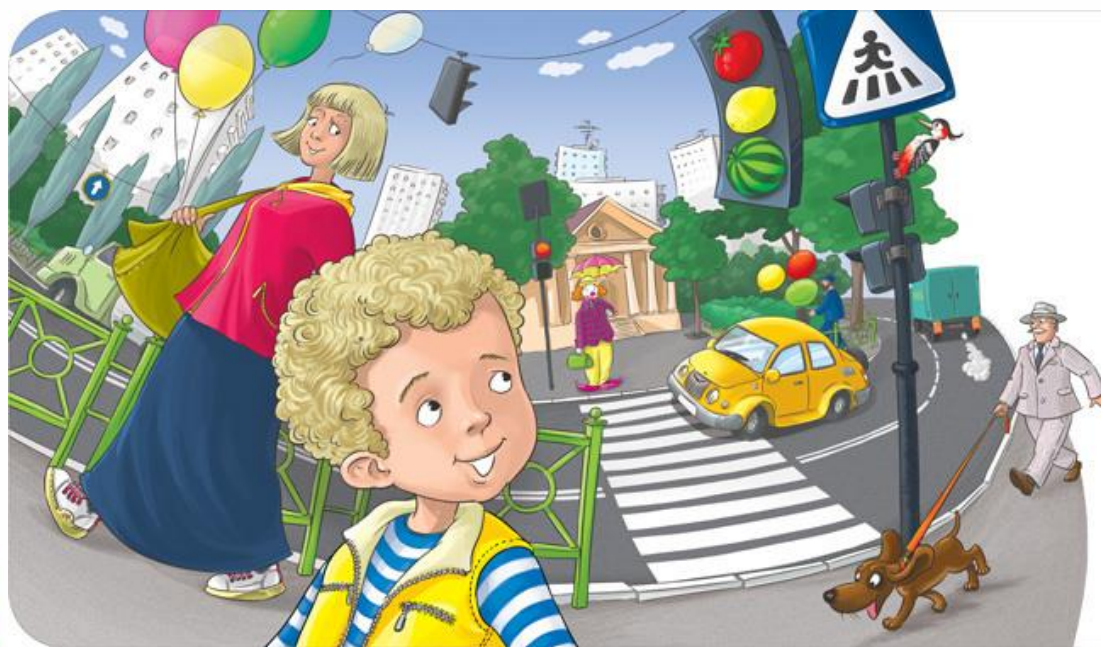


Памятка для родителей: «Соблюдай правила дорожного движения!»



Причины детского дорожно-транспортного травматизма:

- Переход дороги в неустановленном месте, перед близко идущим транспортом
- Игры на проезжей части
- Невнимание к сигналам регулирования движением
- Выход на проезжую часть из-за стоящих машин, сооружений, зелёных насаждений и других препятствий
- Неправильный выбор места перехода дороги при высадке из маршрутного транспорта
- Незнание правил перехода перекрёстка
- Хождение по проезжей части при наличии тротуара
- Езда на велосипеде по проезжей части, когда нет 14 лет
- Езда на роликах и самокатах по проезжей части



Рекомендации по обучению детей правилам безопасного поведения на улицах и дорогах:

*При выходе из дома, если у подъезда дома есть движение транспорта, обратите на это внимание ребенка. Вместе с ним посмотрите: не приближается ли транспорт. Если у подъезда стоят транспортные средства или растут деревья, остановитесь, научите ребенка осматриваться по сторонам и определять: нет ли опасности приближающегося транспорта.

*При движении по тротуару придерживайтесь стороны подальше от проезжей части. Взрослый должен находиться со стороны проезжей части.

*Находясь на улице с дошкольником и младшим школьником, родители должны крепко держать его за руку.



Рекомендации по обучению детей правилам безопасного поведения на улицах и дорогах:

*Приучите ребенка, идя по тротуару, внимательно наблюдать за выездом машин со двора.

*Готовясь перейти дорогу, остановитесь, осмотрите проезжую часть со всех сторон.

*Показывайте ребенку следующие действия: поворот головы налево, направо для осмотра дороги; разделительную линию, где можно остановиться для пропуска автомобилей, держа его за руку.

ДЛЯ РОДИТЕЛЕЙ - ВОДИТЕЛЕЙ И ПАССАЖИРОВ

Пристегиваться ремнями безопасности необходимо абсолютно всем! В том числе и в чужом автомобиле, и при езде на короткие расстояния.

* Дети должны сидеть в специальном детском устройстве или занимать самые безопасные места в автомобиле: середину или правую часть заднего сиденья.

* Как водитель или пассажир вы - пример для подражания. Не будьте агрессивны по отношению к другим участникам движения. Если вам что-то не нравится, объясните конкретно, в чём ошибка других водителей или пешеходов.

* Во время длительных поездок чаще останавливайтесь. Детям необходимо двигаться. Поэтому они будут стараться освободиться от ремней безопасности и капризничать.

РОДИТЕЛЬ - ВОДИТЕЛЬ, ПОМНИ!


Дети дошкольного возраста не воспринимают опасности транспорта. Они ещё не знают, что такое боль и смерть. Игрушки и мяч для них гораздо важнее жизни и здоровья.

Отсюда правило: если на дорогу выкатился мяч, обязательно появится ребёнок. Знай это и заранее притормози.

* Если ребёнок смотрит на автомобиль, это не значит, что он его видит. Увлечённый своими мыслями, он часто не замечает приближающийся автомобиль.

* Взрослый, сбитый машиной, получает «бамперный перелом» — перелом голени.

Детям же удар приходится в живот, грудную клетку и голову. В результате ребенок погибает или получает тяжелые травмы черепа, разрывы внутренних органов и переломы.



Вы для ребенка всегда являетесь авторитетом и примером в соблюдении Правил дорожного движения. Поэтому ребенок ведет себя на дороге точно так же, как и Вы. В целях профилактики возможных ДТП Вам предлагаются несколько полезных советов.

* Находясь на улице, не спешите, переходите проезжую часть размеренным шагом.

* Выходя на проезжую часть дороги, прекратите разговаривать - ребенок должен привыкнуть, что при переходе дороги нужно сосредоточиться.



A graphic on the left side of the slide features a vertical traffic light with three circular lenses: red at the top, yellow in the middle, and green at the bottom. To the right of the traffic light is a curved rainbow with bands of red, orange, yellow, green, and blue. The background of the slide is light pink with a white rounded rectangle containing the text.

* Не переходите дорогу на красный или желтый сигнал светофора.

* Переходите дорогу только на зеленый сигнал светофора и в местах, обозначенных дорожным знаком «Пешеходный переход».

* При высадке из автобуса, такси выходите первыми. В противном случае ребенок может упасть или побежать на проезжую часть дороги.



Лучинская Н.А.

http://росинка-мегион.caduk.ru/vis_p83aa1.html